

OFFICE
DE TOURISME
**CŒUR DE
BASTIDES**



ESPRIT
SUD
PÉRIGORD

LE JARDIN DE MARSY - CASTILLONNES - COEUR DE BASTIDES



LE JARDIN DE MARSY - CASTILLONNES

Locations de vacances pour 4 à 12 personnes à
Castillonnes

<https://lejardindemarsy.fr>



Christelle et Michaël MENAUD

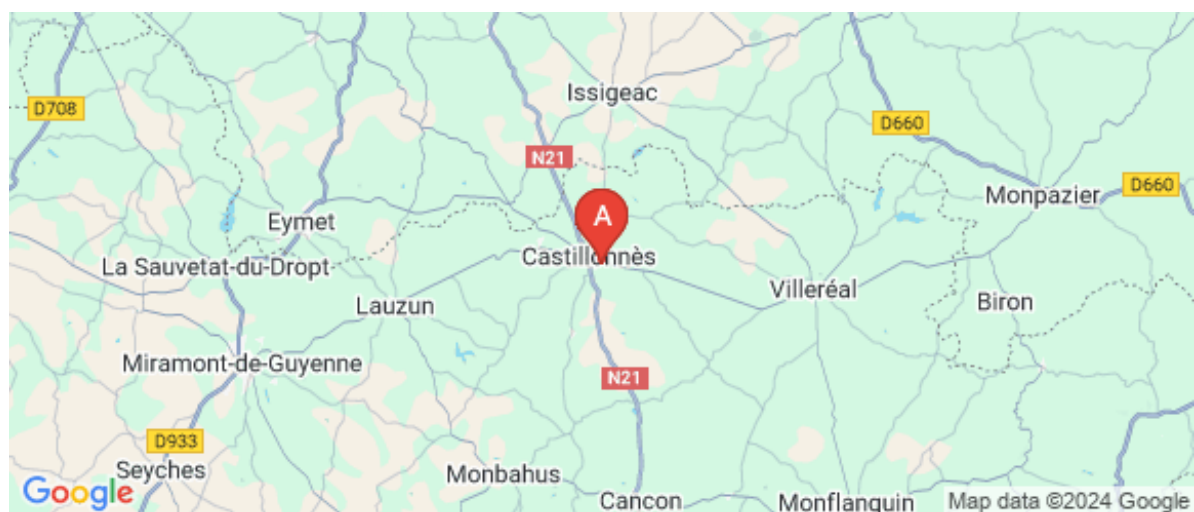
+33 5 53 47 80 87

A Le Jardin de Marsy - Castillonnes : 309

Chemin de Monbalon, Notre-Dame 47330
CASTILLONNES

B Le Petit Jardin de Marsy - Castillonnes

: 309 Chemin de Monbalon, Notre-Dame 47330
CASTILLONNES





Le Jardin de Marsy - Castillonnes



Maison



12

personnes



5

chambres

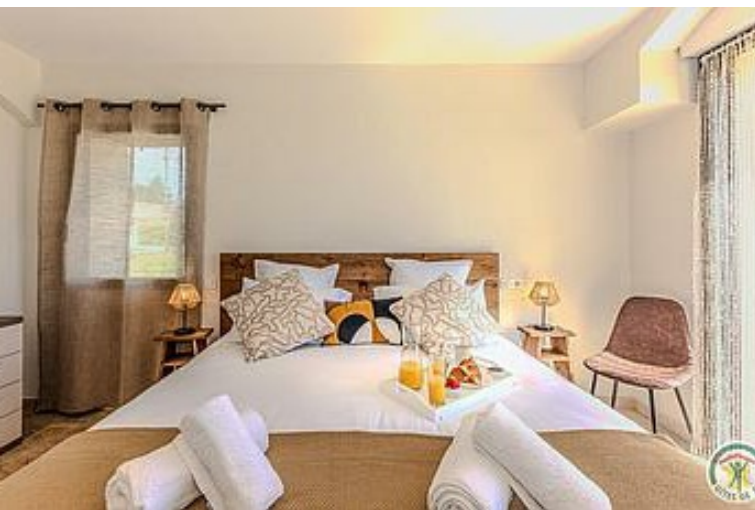


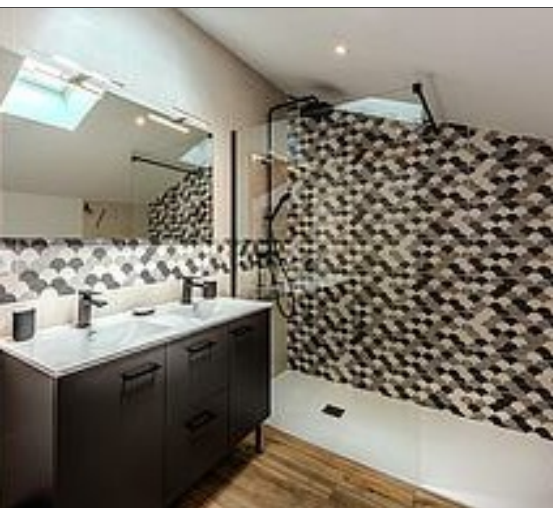
200

m²


Au cœur du Sud-Ouest, entre Bordeaux et Toulouse, aux portes du Périgord, le Jardin de Marsy a été aménagé dans l'ancienne grange d'une ferme du 19^{ème} siècle, restaurée avec passion par Christelle et Michaël. Ouvert sur la campagne, le gîte vous séduira par sa grande tranquillité, à deux pas des commerces et des services.

En RDC une vaste pièce de vie avec cuisine équipée, espace repas et coin salon, éclairée par de hautes verrières vitrées. Deux chambres avec salle d'eau et WC privatifs dont une accessible PMR, buanderie et WC communs. A l'étage : une chambre avec salle d'eau privative et deux chambres avec salle d'eau commune et WC. A l'extérieur, 2 terrasses avec salon de jardin et salon détente, barbecue plancha. Piscine chauffée au sel (mai à septembre) avec couverture automatique. SPA, Terrain de pétanque, portique, table ping-pong. Parking intérieur. Gîte modulable 4 pers. hors saison.





Pièces et équipements

<i>Chambres</i>	Chambre(s): 5 Lit(s): 12 4 lits 90X200 + 4 lits 180X200 modulable en 8 lits 90X200	dont PMR  : 1 dont Suite: 3 dont lit(s) 1 pers.: 4 dont lit(s) 2 pers.: 4
<i>Salle de bains / Salle d'eau</i>	Sèche cheveux Salle(s) d'eau (avec douche): 4 3 salles d'eau privative et 1 salle d'eau commune.	Sèche serviettes
<i>WC</i>	WC: 5 WC communs 3 WC privés et 2 WC commun.	WC privés
<i>Cuisine</i>	Cuisine américaine Appareil à raclette Combiné congélation Four Lave vaisselle	Plancha Congélateur Four à micro ondes Réfrigérateur
<i>Autres pièces</i>	Salon Séjour	Cellier Terrasse
<i>Media</i>	Câble / satellite Wifi	Télévision
<i>Autres équipements</i>	Lave linge privatif Matériel de repassage	Sèche linge privatif
<i>Chauffage / AC</i>	Chauffage Climatisation	
<i>Bien être</i>	Spa	
<i>Exterieur</i>	Barbecue Jardin	Jardin privé Salon de jardin
<i>Divers</i>		

Infos sur l'établissement

 *Communs* Habitation indépendante

 *Activités*

 *Réseaux* Accès Internet

 *Stationnement* Parking privé

 *Services* Nettoyage / ménage

 *Extérieurs* Terrain de pétanque
Piscine chauffée
Piscine privative
Table de ping pong

Tarifs (au 10/10/24)

Le Jardin de Marsy - Castillonnes

GITE 12 PERS - 2 nuits minimum - Pour toute autre période de location, merci de nous nous contacter.

Tarifs en €:	Tarif 1 nuit en semaine (L, M, M, J, D)	Tarif 1 nuit en weekend (V ou S)	Tarif 2 nuits weekend (V+S)	Tarif 7 nuits semaine
du 28/09/2024 au 19/10/2024			860€	1400€
du 19/10/2024 au 02/11/2024			1220€	1800€
du 02/11/2024 au 21/12/2024			1040€	1600€
du 21/12/2024 au 04/01/2025			1420€	2000€
du 04/01/2025 au 05/04/2025			1040€	1600€
du 05/04/2025 au 26/04/2025			1220€	1800€
du 26/04/2025 au 28/06/2025			1420€	2000€
du 28/06/2025 au 12/07/2025				3000€
du 12/07/2025 au 18/07/2025				3200€
du 19/07/2025 au 22/08/2025				3300€
du 23/08/2025 au 30/08/2025				3000€
du 30/08/2025 au 27/09/2025			1420€	2000€
du 27/09/2025 au 18/10/2025			1040€	1600€
du 18/10/2025 au 01/11/2025			1220€	1800€
du 01/11/2025 au 20/12/2025			1040€	1600€
du 20/12/2025 au 02/01/2026			1220€	1800€

A savoir : conditions de la location

Arrivée

Départ

*Langue(s)
parlée(s)* Anglais Français

*Annulation/
Prépaiement/
Dépot de
garantie* caution 1500€

*Moyens de
paiement* Virement bancaire

Ménage

*Draps et Linge
de maison* Draps et/ou linge compris

*Enfants et lits
d'appoints* Lit bébé
chaise haute bébé - barrière de sécurité escalier pour
bébé -

*Animaux
domestiques* Les animaux ne sont pas admis.



Le Petit Jardin de Marsy - Castillonnes



Maison



4

personnes



2

chambres

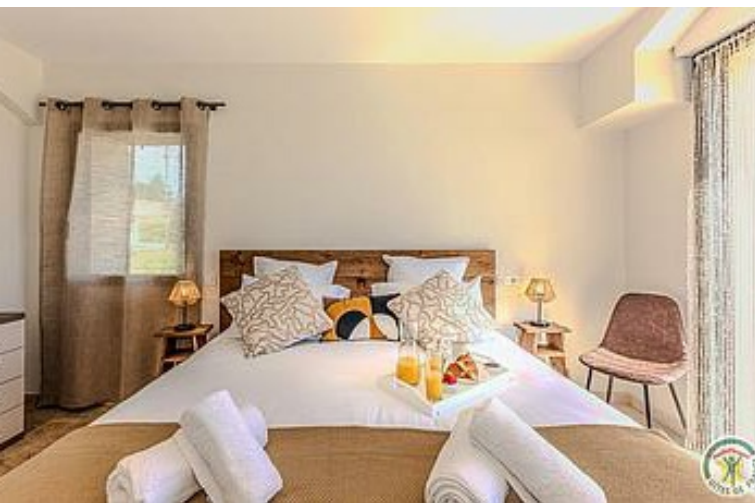


150

m²


Au cœur du Sud-Ouest, entre Bordeaux et Toulouse, aux portes du Périgord, le Jardin de Marsy a été aménagé dans l'ancienne grange d'une ferme du 19^{ème} siècle, restaurée avec passion par Christelle et Michaël. Ouvert sur la campagne, le gîte vous séduira par sa grande tranquillité, à deux pas des commerces et des services.

En RDC une vaste pièce de vie avec cuisine équipée, espace repas et coin salon, éclairée par de hautes verrières vitrées. Deux chambres avec salle d'eau et WC privatifs dont une accessible PMR, buanderie et WC communs. A l'extérieur, 2 terrasses avec salon de jardin et salon détente, barbecue plancha. Piscine chauffée au sel (mai à septembre) avec couverture automatique. SPA, Terrain de pétanque, portique, table ping-pong. Parking intérieur.





Pièces et équipements

<i>Chambres</i>	Chambre(s): 2 Lit(s): 4 2 lits 180X200 modulable à la demande en 4 lits de 90X200.	dont PMR  : 1 dont Suite: 2 dont lit(s) 1 pers.: 4 dont lit(s) 2 pers.: 2
<i>Salle de bains / Salle d'eau</i>	Sèche cheveux Salle(s) d'eau (avec douche): 2	Sèche serviettes
<i>WC</i>	WC: 4 WC communs	WC privés
<i>Cuisine</i>	Cuisine américaine Appareil à raclette Combiné congélation Four Lave vaisselle	Plancha Congélateur Four à micro ondes Réfrigérateur
<i>Autres pièces</i>	Salon Séjour	Cellier Terrasse
<i>Media</i>	Câble / satellite Wifi	Télévision
<i>Autres équipements</i>	Lave linge privatif Matériel de repassage	Sèche linge privatif
<i>Chauffage / AC</i>	Chauffage Climatisation	
<i>Bien être</i>	Spa	
<i>Exterieur</i>	Barbecue Salon de jardin	Jardin privé Terrain clos
<i>Divers</i>		

Infos sur l'établissement



Communs

Habitation indépendante



Activités



Réseaux

Accès Internet



Stationnement

Parking privé



Services

Nettoyage / ménage



Extérieurs

Terrain de pétanque
Piscine chauffée

Piscine privative
Table de ping pong

Tarifs (au 10/10/24)

Le Petit Jardin de Marsy - Castillonnes

GITE 4 PERS - 2 nuits minimum - Pour toute autre période de location, merci de nous nous contacter.

Tarifs en €:	Tarif 1 nuit en semaine (L, M, M, J, D)	Tarif 1 nuit en weekend (V ou S)	Tarif 2 nuits weekend (V+S)	Tarif 7 nuits semaine
du 28/09/2024 au 19/10/2024			500€	1000€
du 19/10/2024 au 02/11/2024			680€	1200€
du 02/11/2024 au 21/12/2024			600€	1200€
du 21/12/2024 au 04/01/2025			1040€	1600€
du 04/01/2025 au 05/04/2025			600€	1200€
du 05/04/2025 au 26/04/2025			860€	1400€
du 26/04/2025 au 28/06/2025			1040€	1600€
du 28/06/2025 au 12/07/2025				1800€
du 12/07/2025 au 18/07/2025				
du 19/07/2025 au 22/08/2025				
du 23/08/2025 au 30/08/2025				
du 30/08/2025 au 27/09/2025			1040€	1600€
du 27/09/2025 au 18/10/2025			600€	1200€
du 18/10/2025 au 01/11/2025			860€	1400€
du 01/11/2025 au 20/12/2025			600€	1200€
du 20/12/2025 au 02/01/2026			860€	1400€

A savoir : conditions de la location

Arrivée

Départ

*Langue(s)
parlée(s)* Anglais Français

*Annulation/
Prépaiement/
Dépot de
garantie* 1000 €

*Moyens de
paiement* Chèques bancaires et postaux Chèques Vacances
Virement bancaire

Ménage

*Draps et Linge
de maison* Draps et/ou linge compris

*Enfants et lits
d'appoints* Lit bébé
chaise haute bébé - barrière de sécurité escalier pour
bébé -

*Animaux
domestiques* Les animaux ne sont pas admis.

Mes recommandations

Expériences et Découverte

Balades et Sentiers

OFFICE DE TOURISME COEUR DE BASTIDES
COEURDEBASTIDES.COM

OFFICE
DE TOURISME
**COEUR DE
BASTIDES**



Restaurant La Maréchalerie

+33 5 53 01 58 28
1 Grand Rue

0.7 km
CASTILLONNES

1

Présent dans la Bastide de Castillonnès depuis 20 ans, le restaurant familial La Maréchalerie est une valeur sûre. Ouvert à l'année du mardi au dimanche, il propose une cuisine française axée sur les produits locaux du Sud-Ouest. A la carte, on trouve également diverses spécialités selon la saison ou les arrivages. Les formules du jour et les grandes salades composées proposées le midi en semaine permettent de restaurer efficacement les VRP, les travailleurs, les voyageurs ou les familles sur la route ... Bienvenue dans la jolie Bastide de Castillonnès !



Chez Mimi - Table paysanne

+33 5 53 41 62 17 +33 7 77 28 36 32
776 route de Montauriol

1.3 km
CASTILLONNES

2

Vous pourrez manger à notre table les produits de la ferme et locaux : pintade aux mirabelles, poularde sauce aux cèpes, lapin farci, civet de canard, coq au vin blanc, boeuf, etc...le tout élevé par nos soins le plus naturellement possible. Fruits et légumes également produits sur place. Accueil chaleureux, convivial et gourmand. Sur réservation uniquement.



Les 8 Couteaux

+33 5 53 41 09 08
<http://les8couteaux.com/>

2.4 km
CASTILLONNES

3

D'horizons et de métiers différents, nous avons une envie commune : créer un lieu convivial où nous pourrions mettre nos savoirs faire en commun. C'est ainsi ça qu'a germé l'idée d'un endroit qui serait aussi bien boutique que restaurant. Nos produits sont en grande majorité issus de productions locales, de nos associés, éleveurs de bovins, d'agneaux et de volailles. Par le biais du restaurant nous voulons continuer de faire vivre les recettes de nos mères, grand-mères, tantines mais aussi de tous ces moments qui nous ramènent à nos souvenirs d'enfance comme les bons petits plats du dimanche ou encore les grandes tablées des moissons.



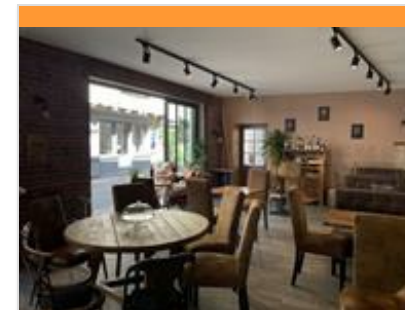
Ferme Auberge de Selles

+33 5 53 01 66 06
<http://www.fermedeselles.com>

7.2 km
LOUGRATTE

4

La ferme élève des palmipèdes gras. Parmi ses multiples spécialités, vous découvrirez entre autres daube de canards aux pruneaux, escalopes de canards aux fruits, foies gras aux Abricots et pommes, Tatin de Foie gras, faux filet de magrets aux framboises et bien d'autre recette élaborées à partir de nos produits et légumes produits sur l'exploitation. Uniquement sur réservation.



Le Bouchon Médiéval

+33 5 53 58 46 13
<https://www.lebouchonmedieval.com/>

9.0 km
ISSIGEAC

5

Entreprise familiale, le Chef en cuisine, sa femme et sa fille vous servent une cuisine faite maison, avec des produits frais de saison. Cocktails et pâtisseries disponibles à la dégustation toute la journée. Venez également découvrir nos spécialités : Foie gras maison, poulet label rouge du Périgord, l'entrecôte blonde d'Aquitaine, glaces artisanales de la Pâtisserie RODOT.

Mes recommandations (suite)

Expériences et Découverte

Balades et Sentiers

OFFICE DE TOURISME COEUR DE BASTIDES
COEURDEBASTIDES.COM

OFFICE
DE TOURISME
**COEUR DE
BASTIDES**



La Brucelière

+33 5 53 73 89 61
54 Place de la Capelle

9.0 km
ISSIGEAC



Un établissement renommé qui vous accueille dans le village médiéval d'Issigeac

David et son équipe vous accueillent dans un ancien relais de poste, pour vous restaurer d'une cuisine de saison simple et raffinée avec une pointe d'originalité.
Quatre chambres confortables et climatisées, de 70 à 90€ (PDJ inclus pour deux personnes).



Restaurant l'Atelier

+33 5 53 23 49 78
62 tour de ville
<http://www.latelierissigeac.com>

9.1 km
ISSIGEAC



L'équipe de l'Atelier se fera un plaisir de vous accueillir dans un cadre charmant et chaleureux. Le chef vous proposera une cuisine gastronomique française raffinée autour des produits de saisons.



Le Moderne

+33 5 53 40 78 39 +33 6 87 48 85 16
2 place de la Halle
<https://www.restaurant-lemoderne-ville>

11.3 km
VILLERÉAL



Au cœur de la Bastide de Villeréal, dans le nord du Lot-et-Garonne, le bar-restaurant le Moderne bénéficie d'un emplacement privilégié sur la place principale, faisant face à la remarquable Halle du XVème siècle, monument historique emblématique du village. Son équipe vous y propose du lundi au dimanche, une cuisine traditionnelle et viande de la ferme, des produits à savourer en salle ou en terrasse. A l'étage, une grande salle a été spécialement aménagée pour accueillir les repas de groupes ou séminaires. Un accès wifi est également possible sur demande.



L'Hippocampe - Mer - Terre

+33 5 47 99 05 36 +33 6 40 66 92 30
32 rue Saint-roch
<https://www.hippocampe-villereal.fr/>

11.4 km
VILLERÉAL



Installé au cœur de la bastide de Villeréal, ce restaurant propose des spécialités à base de poissons et fruits de mer.



La Table de l'Europe

+33 5 53 36 00 35
1 place Jean Moulin
<http://www.europe-villereal.com>

11.5 km
VILLERÉAL



La cuisine : depuis le 12 Avril 2019, votre cheff Anaïs Teynié, et votre pâtissier Julien Auroux, réalisent à la Table de l'Europe, une cuisine de l'essentiel qui veille à préserver jusqu'à l'assiette la saveur véritable de produits frais et locaux. Chaque plat révèle l'authenticité du produit autour duquel il est construit. Une incursion culinaire inédite mariant saveurs traditionnelles et contemporaines.... La carte : une carte aux multiples ingrédients, en phase avec la cuisine dans le sens où elles se concentrent uniquement sur les produits. Une première composition plus courte, dans un format adapté au temps du déjeuner le menu Prélude, puis une déclinaison du menu Signature en 3 ou 4 temps au Menu Découverte en 5 temps en passant par le menu Dégustation servi en Carte Blanche à 7 temps

Mes recommandations (suite)

Expériences et Découverte

Balades et Sentiers

OFFICE DE TOURISME COEUR DE BASTIDES
COEURDEBASTIDES.COM

OFFICE
DE TOURISME
**COEUR DE
BASTIDES**



Restaurant du Lac de Cancon

+33 5 53 41 11 39

<http://www.lacdecancon.fr>

14.1 km
CANCON



Entre Dordogne et vallée du Lot, le Restaurant du Lac vous accueille à Cancon, capitale de la noisette. Choisissez notre formule à l'ardoise qui vous propose une cuisine locale gourmande et de saison. Dans une ambiance chaleureuse, goûtez nos plats préparés à base de produits typiques du Sud-ouest. Le Restaurant du Lac propose également des pizzas le soir, pour ajouter une touche italienne à sa carte. Venez profiter de l'ambiance conviviale qui règne en salle et admirez le lac situé près du restaurant. Il est possible de commander au restaurant vos repas de groupe, mariages, banquets... Tous les vendredis soir, un concert est programmé pour finir la semaine en musique, autour de délicieuses tapas à partager!



Andine

+33 9 81 18 33 41

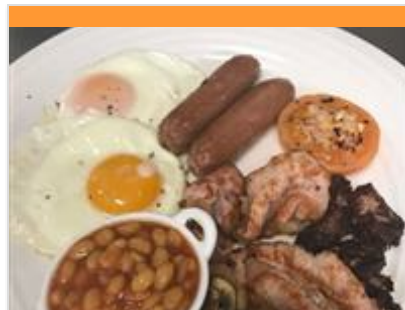
Place Gambetta

<http://www.andine.eu>

16.2 km
EYMET



Poissons, ceviche, fruits de mer, sélection de tapas, viandes relevées, cocktails latinos. Découvrez toutes les saveurs de la cuisine péruvienne dans un cadre chaleureux. Menu groupe : voir + d'informations



Le Bistrot du Prince Noir

+33 5 53 36 63 00

45 place des Arcades

<http://www.lebistrotduprincenoir.fr>

18.6 km
MONFLANQUIN



Situé au cœur de la Bastide de Monflanquin, le restaurant "Le Bistrot du Prince Noir" vous propose une cuisine traditionnelle qui permettra d'apprécier les mets du Sud Ouest, les mets du terroir ! Vous pourrez aussi y déguster des burgers revisités et aussi un fameux fish and chips !



Auberge du Château de Biron

+33 5 53 63 13 33 +33 6 58 07 82 69

Le Bourg

<https://aubergechateaubiron.com>
21.6 km
BIRON



Au pied du château de Biron, l'Auberge vous propose une cuisine faite maison basée sur des produits et des savoir-faire régionaux. L'auberge vous reçoit sur sa terrasse dès que la saison s'y prête. Une adresse pour allier histoire et gastronomie.



Restaurant L'Essentiel

+33 5 47 99 01 60

10 place Sabine Sicaud

<https://www.lessentielgavaudun.fr/>

24.7 km
GAVAUDUN



Pauline et Matthias vous propose une cuisine de produits frais et locaux et entièrement fait maison ! Une carte de vins variés (vin nature, bio dynamique) accompagnera vos plats, ainsi qu'un large choix de boissons artisanales et locales

Mes recommandations (suite)

Expériences et Découverte

Balades et Sentiers

OFFICE DE TOURISME COEUR DE BASTIDES
COEURDEBASTIDES.COM

OFFICE
DE TOURISME
**COEUR DE
BASTIDES**



Ciné 4

+33 5 53 36 92 14
Place Jasmin
<https://cine4.fr/>

0.7 km
CASTILLONNES



Ce cinéma classé Art et Essai et labellisé Jeune Public dispose de 205 places. La salle climatisée et accessible aux personnes à mobilité réduite est dotée des équipements numériques, 3D, Dolby Stéréo et du système Fidelio (pour les personnes malvoyantes et malentendantes). L'équipe de Ciné 4 vous propose aussi des animations tout au long de l'année (programmation consultable sur le site internet).



Tennis club de Castillonnes

+33 6 11 38 25 12
La Ferrette

1.0 km
CASTILLONNES



4 courts de tennis entièrement réaménagés. Réservation des courts au tabac-presse Sarrazin (Grand Rue à Castillonnes). Début août, grand tournoi traditionnel des Estivants.



Hippodrome de Sarlande : Société des courses de Castillonnes

+33 5 53 36 88 41

1.0 km
CASTILLONNES



L'hippodrome de sarlande est situé à 800m de la Bastide de Castillonnes, en direction d'Issigeac. C'est un site arboré aux infrastructures entièrement refaites, la piste est en pouzzolane, les tribunes ont été réaménagées et offrent au public un vaste panorama. Il propose plusieurs courses de trot. Il y a buvette et restauration sur place ainsi que des jeux pour enfants. Plusieurs réunions sont au rendez-vous durant l'année dont la 1ère pour le week-end de Pâques.



Asinerie de Pinseguerre

+33 5 53 36 92 35 +33 6 85 14 52 09
1920 route du Lac de Pelisse
<http://www.pinseguerre.com>

5.2 km
DOUZAINS



L'Asinerie de Pinseguerre vous propose des promenades et randonnées avec des ânes des Pyrénées, blancs d'Egypte et gris de Sardaigne, en attelage, à dos (pour les petits) ou bâtés pour plusieurs jours sur les sentiers du pays.



Les écuries Saint-Martin

+33 6 24 64 57 51
<http://ecuriesaintmartin.jimdo.com>

6.9 km
SERIGNAC-PEBOUDOU



La ferme équestre propose des cours pour tous niveaux à partir de 3 ans et de nombreuses activités : jeux à poney, promenade, saut d'obstacle, dressage, horse foot, randonnées d'une demi-journée à 7 jours, stages, passage d'examens fédéraux. Elle accueille des groupes handicapés sur la journée ou en séjour. Elle accepte les chevaux en pension (dressage, débouillage). Enseignement selon la méthode Didier Lavergne "être cheval". Agrément Education Nationale.



Cheval Voyages

+33 6 81 58 41 29# +33 6 71 93 81 98

219 chemin de Tourette

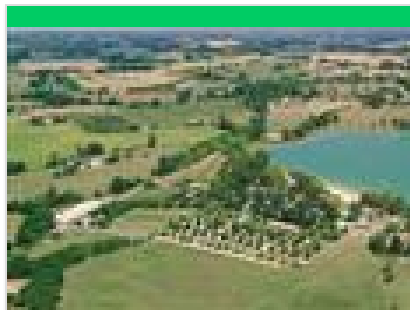
<http://www.cheval-voyages.com>

7.8 km

LOUGRATTE



Le centre équestre propose des randonnées à thèmes 6 jours/7nuits dans toute la France, des stages d'initiation, des week-ends à la carte pour groupes et individuels. 3 gîtes mitoyens (11, 6 et 8 personnes) sont également proposés à la location au sein de la structure. Nous proposons aussi des cours et sorties en promenade en juillet et août sur rendez-vous



Lac de Lougratte

+33 5 53 01 70 05 +33 6 63 32 15 52

Route du Lac

<http://www.lougratte.com>

7.9 km

LOUGRATTE



Découvrez à Lougratte le lac et sa plage de sable fin, les plaisirs d'une baignade surveillée en été de 14h à 19h par 2 maîtres nageurs, une qualité d'eau contrôlée régulièrement, un plongeur, un toboggan aquatique, des pédalos, des canoës, de la pêche à la ligne, un terrain de beach-volley, un terrain de tennis, panier de basket, une aire de jeux pour les enfants, une buvette-snack, un terrain de pétanque, des aires de pique-nique, barbecues, un parking ombragé, ... Baignade conforme aux normes européennes. Label pavillon bleu.



Park Aqua Ludik

+33 6 54 35 00 79

Base de loisirs de Lougratte Route du Lac

7.9 km

LOUGRATTE



Le Park Aqualudik de Lougratte est un parc aquatique en pleine nature idéalement situé entre Castillonès et Cancon. Il se trouve sur la base de loisirs du lac de Lougratte, seul lac de la région avec le Pavillon Bleu. Il est accessible aux enfants accompagnés à partir de 6 ans ou non accompagnés sachant nager (7 ans), Cette activité est supervisée par des surveillants de baignade et chaque participant est équipé d'un gilet de sauvetage que nous fournissons.



Hippodrome du Pesquié Bas - Société des courses de Villeréal

+33 5 53 40 86 82 +33 6 40 83 36 64

Route d'Issigeac

11.3 km

VILLEREAL



Dans le nord du Lot-et-Garonne et au confins du Périgord, situé en bordure du Dropt dans un cadre champêtre, l'hippodrome de Villeréal est un des plus populaires du Sud Ouest. L'anneau villeréalais est le théâtre d'un meeting estival et nocturne qui accueille un large public. Proposant des courses de trot très relevées sur une piste rapide, il attire en plus de la population locale et des touristes, bon nombre de turfistes venant de toute la région mais aussi des régions voisines. La Société Hippique de Villeréal a fait le pari il y a quelques années de développer la restauration. En bord de piste, deux halles peuvent ainsi abriter des centaines de personnes pour partager un repas convivial, passer une agréable soirée en famille et faire découvrir le monde des courses à ceux qui ne le connaissent pas.



Butte de la vierge à Monbahus

+33 5 53 01 62 17

12.4 km

MONBAHUS



La Butte du moulin de la Vierge vous offre un panorama 360° sur la campagne environnante avec 4 tables d'orientation et 2 supplémentaires pour vous informer sur des thèmes particuliers au village. Vous pourrez également parcourir le circuit du CEDP pour vous initier à la lecture de paysage

Mes recommandations (suite)

Expériences et Découverte

Balades et Sentiers

OFFICE DE TOURISME COEUR DE BASTIDES
COEURDEBASTIDES.COM

OFFICE
DE TOURISME
**COEUR DE
BASTIDES**



Panorama 360° de Cancon

+33 5 53 01 60 24
Quartier médiéval

12.8 km
CANCON



Situé au point culminant du Quartier médiéval, dans le vieux village de Cancon, ce panorama et sa table d'orientation vous offre un tour d'horizon complet. Au sud, le village et sa nationale vers la Dordogne, à l'Est, un des plus beaux villages de France, Monflanquin et le château de Biron, au Nord, les vergers de noisetiers, pruniers et noyers avec les nombreux lacs d'irrigations et à l'ouest la coopérative de noisettes et pruneaux. En arrière plan, la Butte du moulin de la Vierge surplombe le village de Monbahus.



Les randos de Nico

+33 7 69 78 28 14
le petit pey

<https://www.lesrandosdenico.com>

14.6 km
RIBAGNAC



Envie de nouvelles sensations pendant votre séjour en Dordogne ? Vous aimez les sports de nature ? Venez découvrir notre patrimoine local et les paysages autour des superbes châteaux de Monbazillac et de Bridaye en toute sécurité avec nos quads et trottés électriques tout terrain. Parcours adaptés selon niveau. 10 quads et 40 trottés à votre disposition. Balades touristiques encadrées par des guides diplômés d'1h, 1h30, 2h, 3h, 1j, 2j et 5 jours. Uniquement sur réservation. Idéal pour les particuliers, familles, amis, anniversaires, vacanciers, amis, comités d'entreprise, séminaires d'entreprise, team building et EVJF et EVG. Age minimum : quad 18 ans + permis A ou B // Trottés âge minimum : 14 ans Matériel neuf Activité éco-responsable



Ferme Equestre des Abrons

+33 5 53 41 03 38 +33 6 81 39 85 93

819 route de cancon

19.3 km
PAILLOLES



La ferme équestre des Abrons se situe entre Villeneuve-sur-Lot, Casseneuil et Cancon, sur la départementale 430. Nous vous proposons toute l'année des promenades à l'heure, à la journée, des week-ends. Ces sorties vous feront découvrir le Haut Agenais. Des séjours équestres sont possibles sur place en chambres d'hôtes avec repas pris en commun. De grandes randonnées peuvent déborder sur les secteurs voisins : Quercy, Périgord, Landes et Gironde (Médoc). Circuits de 6 jours avec hébergement en gîtes ou hôtels. Transfert possible depuis les gares de Bergerac et Agen.



LCS Nature Evasion

+33 6 72 77 60 76# +33 6 24 76 96 08

24.8 km
GAVAUDUN



Basée au coeur de la Vallée de Gavaudun, l'association LCS Nature Evasion vous propose de multiples activités de pleine nature, pour tous publics et tous niveaux. Vous pourrez vous initier à l'escalade et à la spéléologie, à la descente en rappel, au canoë, au tir à l'arc, à la tyrolienne et installations suspendues. L'association organise des raids et des séjours multi-activités et canyoning. Elle encadre vos sorties avec ses animateurs diplômés. Activités pour groupe (en partenariat avec le Musée Palissy de Saint Avit) "de la matière à l'oeuvre d'art", cueillette d'argile en spéléologie, puis fabrication d'objets avec la terre récoltée, cuisson + visite du musée et de l'exposition de céramique. Activités estivales et de printemps. Descente en rappel du donjon-château de Gavaudun. Défense au tir à l'arc médiéval du château de Gavaudun.



Parc en ciel

+33 7 72 20 11 10
463 Route de Gavaudun
<https://www.parc-en-ciel.com>

24.8 km
LACAPELLE-BIRON



Parc-en-Ciel, un parc de loisirs 100% nature. Loisirs dans les arbres, loisirs dans l'eau. Spécialiste des loisirs nature dans un parc de 16 ha boisé et champêtre, Parc en Ciel vous propose 10 Parcours Aventure dans les arbres répartis sur 5 hectares, pour tous les âges et tous les goûts, du Parcours « ouistiti » dès 2 ans au Parcours « Sportif », plus de 200 ateliers et 20 tyroliennes, un mini-golf aménagé sur le thème du Lot-et-Garonne, un parcours de disc golf en pleine forêt avec ses 12 corbeilles, des parcours d'orientation (4 niveaux), des aires de jeux et de pique-nique et une baignade naturelle surveillée avec son bassin de plus de 600 m² où seuls plantes et minéraux sont utilisés pour filtrer l'eau. Un parc spécialement conçu pour passer une journée de détente empreinte de convivialité et de bonne humeur, dans un cadre naturel préservé.



Parc du Bournat

+33 5 53 08 41 99

191 Allée Paul Jean Souriau

<http://www.lebournat.fr>

39.4 km

LE BUGUE



Au cœur du Périgord Noir dans la vallée de la Vézère, le Parc du Bournat au Bugue vous plonge dans la vie quotidienne d'un village du Périgord au début du siècle dernier. La mairie en pierre blonde du Périgord, la chapelle, l'école, le moulin à vent, le potager, etc... : ici, le temps s'est arrêté en 1900, alors déambulez à pied ou en calèche dans les rues du village qui s'étend sur 8 hectares. Tandis que des animateurs font revivre airs et légendes d'autrefois, les artisans s'activent : le coutelier fabrique des couteaux à manche de noyer, le potier façonne pichets, vases et jarres. Vous voulez participer ? Inscrivez-vous à l'un des ateliers pratiques : confectionnez votre propre poterie ou initiez-vous à l'art des pleins et des déliés avec l'instituteur dans la classe 1900. Nocturnes, les mercredis et jeudis en juillet et août. Restauration sur place.



Le Labyrinthe Préhistorique - Univerland Le Bugue

+33 5 53 07 10 74

99 Allée Paul Jean Souriau

<http://www.labyrinthe-prehistorique.co>

39.4 km

LE BUGUE



Venez surprendre Cro Magnon en vrai ! Devenez des explorateurs, partez en expédition à la recherche du dernier Cro Magnon encore en vie, découvert par le célèbre archéologue : le professeur Jean Netessur. Sur plus de 1000 m2, il vous faudra résoudre 35 énigmes tout au long de votre parcours en traversant 7 atmosphères différentes : le Chemin des reflets, le Bivouac du Professeur, la Grotte aux Peintures, la Caverne aux Animaux, le Labyrinthe de Miroirs, l'Appartement secret et le Parcours connaissance. Le Labyrinthe Préhistorique, c'est un regard décalé et amusant sur la préhistoire pour découvrir l'univers de notre ancêtre l'Homme de Cro-Magnon.



Aquarium du Périgord Noir - Univerland Le Bugue

+33 5 53 07 10 74

99 Allée Paul Jean Souriau

<http://www.aquariumperigordnoir.com/>

39.4 km

LE BUGUE



C'est le plus grand Aquarium privé d'Europe en eau douce : + de 4000 m2, 70 bassins et 6 000 animaux, dont la plus belle collection d'esturgeons en Europe. Les bassins à ciel ouvert permettent de comprendre en toute saison la faune et la flore de nos rivières, fleuves, étangs et lacs. L'Alligator Park : un décor sur plus de 2 000 m2 où le célèbre chasseur Jo McClack vous fera découvrir les alligators, alligators albinos, les anacondas, les iguanes et les caïmans, et vous pourrez nourrir les bébés alligators. En tant que stagiaire VIP, vous nourrirez les alligators, les carpes ou les myocastors.



Castillonnes, le circuit de la bastide

+33 5 53 66 14 14

0.9 km

CASTILLONNES



Au départ de la bastide cette randonnée accompagne les pèlerins, venus de Vézelay et se dirigeant vers St-Jacques de Compostelle. Le retour se fait dans la petite vallée de la Douyne.



Circuit des pruniers d'Ente - Castillonnes

Place des Cornières

1.0 km

CASTILLONNES



Panoramas, patrimoine et vergers sont les mots clés de cet itinéraire. Au départ de la bastide du 13ème siècle de Castillonnes, de profonds points de vue vous ouvriront une campagne bucolique où s'harmonisent vergers de pruniers, champs céréaliers, bosquets et grandes prairies. Châteaux, églises, moulins, pigeonniers et maisons à empilage retiendront votre regard. Chez les producteurs, vous savourez foie gras, magret, confitures, eaux de vie et pruneaux d'Agen dont vous découvrirez les recettes.

Mes recommandations (suite)



Ferrensac, la balade du Castang

☎ +33 5 53 66 14 14



Ferrensac, une randonnée entre plaine du Dropt et coteaux

☎ +33 5 53 66 14 14



Cavarc, la balade de la Nette

☎ +33 5 53 66 14 14



Bournel, la balade du Colombier

☎ +33 5 53 66 14 14

2.6 km
📍 FERRENSAC



Pigeonniers et maisons brassières jalonnent cet itinéraire qui, au nord, domine la vallée du Dropt. La faible dénivelée en fait un parcours accessible à tous.

2.6 km
📍 FERRENSAC



Cette randonnée qui compte de nombreux passages routiers, sera plutôt adaptée aux vététistes. Elle fait la liaison entre le réseau des boucles du canton de Castillonnès et de celui de Villeréal. Son intérêt réside dans la diversité du paysage, plaine du Dropt au départ et collines calcaires boisées au sud, près des bourgs de Bournel et Montaut.

5.6 km
📍 CAVARC



Au départ vous découvrirez de grandes parcelles céréalières. Le passage en Dordogne est marqué par l'entrée dans un bois très dense, puis par le passage sur les rives du lac de la Nette. Le cheminement se poursuit sur un chemin marquant la limite territoriale entre la Dordogne et le Lot-et-Garonne.

6.5 km
📍 BOURNEL



De l'église Sainte Madeleine, cette balade grimpe dans le hameau promontoire de Montaut-le-Jeune. L'église de Bournel, qui date des XIIIe et XIVe siècles, est nichée au pied d'une colline boisée. Elle est surmontée d'un clocher original du XVe siècle qui consiste en un assemblage de pièces de charpente débordant de la tour carrée dans laquelle s'abrite la coupole. Une chapelle est consacrée à Saint-Roch et Sainte-Madeleine, patrons des pèlerins. Au sommet du portail, un personnage porte un grand chapeau à coquille. Outre ce lieu de recueillement, de nombreux points de vue et un patrimoine rural traditionnel, fermes et pigeonniers, donnent un charme tout particulier à ce circuit.

Mes recommandations (suite)

Expériences et Découverte

Balades et Sentiers

OFFICE DE TOURISME COEUR DE BASTIDES
COEURDEBASTIDES.COM

OFFICE
DE TOURISME
**COEUR DE
BASTIDES**



Vallée de Gavaudun

+33 5 53 40 82 29

24.9 km
GAVAUDUN



8

Classée site naturel dans son ensemble depuis 1999, cette vallée creusée par la Lède vaut le détour. Dans un décor de rochers escarpés, de coteaux boisés, on peut y découvrir une multitude d'endroits magiques : le Château de Gavaudun, les villages de Lacapelle Biron et Saint Avit mais aussi des grottes et abris naturels, l'église romane de Laurenque, les vestiges de l'abbaye bénédictine voisine ou bien encore de nombreux moulins et forges le long de la rivière Lède.



Grotte de Lastournelle

+33 5 53 40 08 09 +33 6 63 88 90 60

1851 route des Grottes de
Lastournelle

<http://www.grotte-de-lastournelle.fr>
34.5 km
SAINTE-COLOMBE-DE-VILLENEUVE



9

Plongez au cœur de la terre. Vous vous émerveillerez le long de 7 salles aux paysages différents parés de stalactites, stalagmites, draperies, colonnes... Nous vous proposons une visite guidée de 45 minutes à 14°C. Par temps de canicule ou de pluie un endroit parfait pour passer un moment en famille ou entre amis. Vous pourrez découvrir la grotte comme les spéléologues, une visite authentique dans une grotte éteinte avec pour seule lumière des lampes de poche. Pour ceux que le noir effraie vous pourrez faire une visite plus traditionnelle avec la mise en valeur par l'éclairage. Nous programmons des animations comme une chasse au trésor dans la grotte éteinte, la chasse au trésor d'Halloween ou la chasse au trésor de Noël... Profitez de notre beau parc et des jeux de plein air mis à votre disposition, d'une pause au bar/snack, de la boutique et du chemin de randonnée jusqu'à un



Musée d'histoire et patrimoine de Castillonès

+33 5 53 36 80 49
Place des Cornières

0.9 km
CASTILLONNES



1



Visite de la Bastide de Castillonès

+33 6 32 77 27 40
Place des Cornières

0.9 km
CASTILLONNES



2



Elevage des Granges - Cosmétiques au lait de jument

+33 6 89 86 09 01
Route de Courberieu

<http://www.elevagedesgranges.fr>
3.7 km
MONTAUT



3

Mes recommandations (suite)

Expériences et Découverte

Balades et Sentiers

OFFICE DE TOURISME COEUR DE BASTIDES
COEURDEBASTIDES.COM

OFFICE
DE TOURISME
**COEUR DE
BASTIDES**



Village d'Issigeac

+33 5 53 58 70 32

9.0 km
ISSIGEAC



Château de Lauzun

23 rue du Château

11.3 km
LAUZUN



Bastide de Villeréal

+33 5 53 36 00 37

<https://www.coeurdebastides.com/fr/visiter>

11.4 km
VILLEREAL



Bastide d'Eymet

+33 5 53 23 74 95

16.3 km
EYMET



Château de Bridoire

+33 6 30 39 38 22 +33 6 30 39 38 22

<http://www.chateaudebridoire.com>

17.3 km
RIBAGNAC



Mes recommandations (suite)

Expériences et Découverte

Balades et Sentiers

OFFICE DE TOURISME COEUR DE BASTIDES
COEURDEBASTIDES.COM

OFFICE
DE TOURISME
**COEUR DE
BASTIDES**



Château de Monbazillac

+33 5 53 61 52 52

4 route du Château

<https://chateau-monbazillac.com>

18.4 km

MONBAZILLAC



Bastide de Monflanquin

+33 5 53 36 40 05

Place des Arcades

<http://www.monflanquin.fr>

18.5 km

MONFLANQUIN



Bastide de Beaumont

+33 5 53 22 39 12

18.8 km

BEAUMONTOIS EN PERIGORD



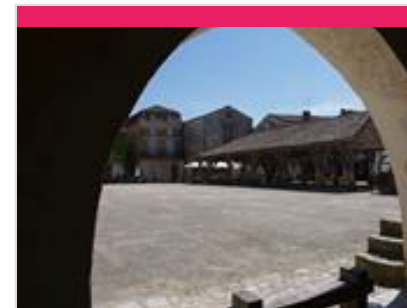
Château de Biron

+33 5 53 05 65 60# +33 5 53 63 13 39

<https://www.chateau-biron.fr/>

21.6 km

BIRON



Bastide de Monpazier

+33 5 53 22 68 59

<http://www.pays-bergerac-tourisme.co>

23.5 km

MONPAZIER



Mes recommandations (suite)

Expériences et Découverte

Balades et Sentiers

OFFICE DE TOURISME COEUR DE BASTIDES
COEURDEBASTIDES.COM

OFFICE
DE TOURISME
**COEUR DE
BASTIDES**

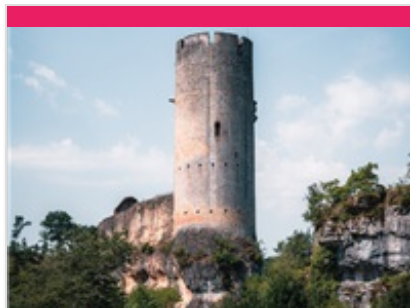


Lacapelle-Biron et Saint Avit

+33 5 53 71 13 70

<http://www.tourisme-fumel.com>

24.0 km
LACAPELLE-BIRON



Château de Gavaudun

+33 5 53 75 10 07 +33 5 53 40 82 29

24.8 km
GAVAUDUN



Pujols

+33 5 53 36 17 30

<http://www.tourisme-villeneuvois.fr>

30.0 km
PUJOLS



Rody Chocolaterie - Musée du chocolat

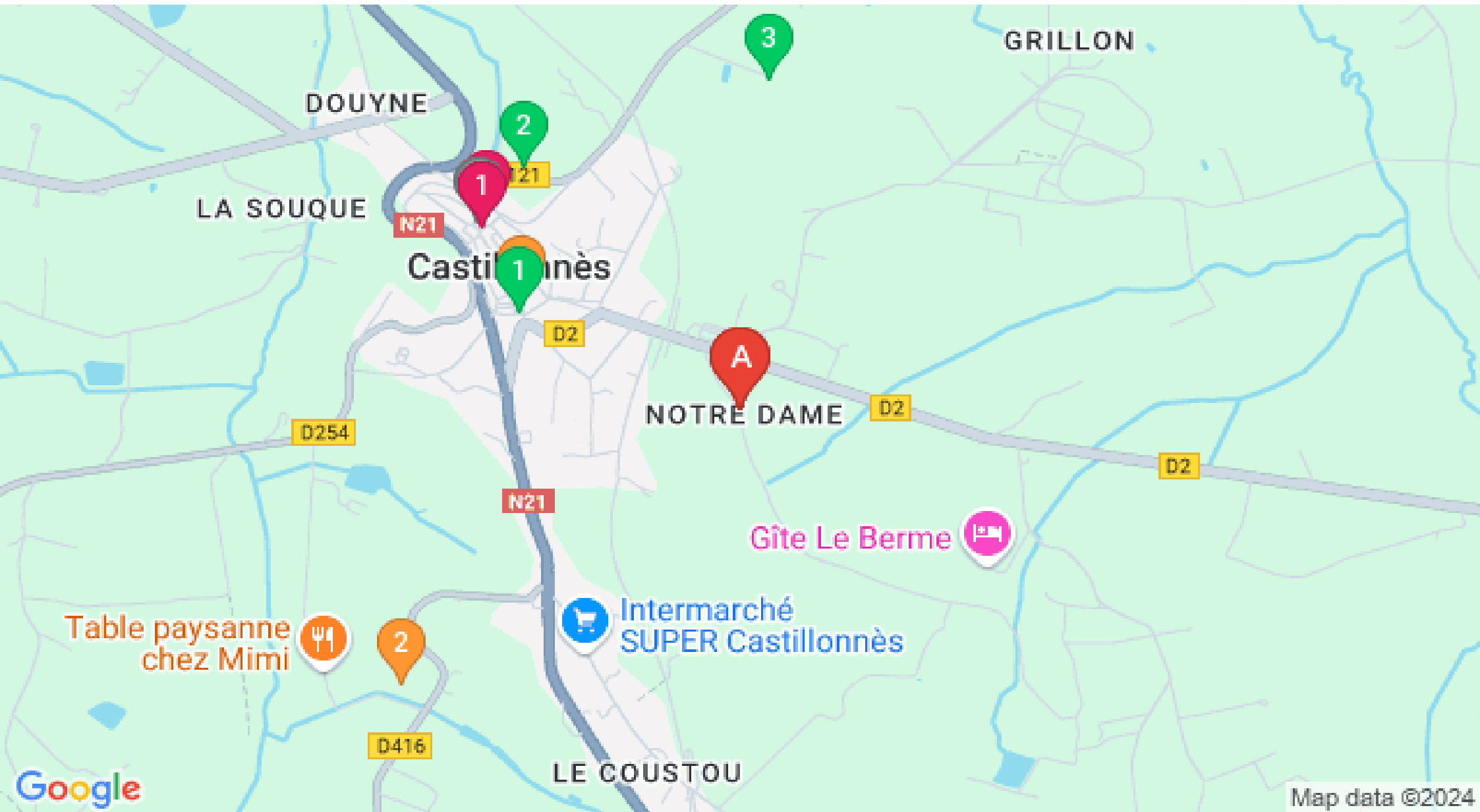
+33 5 53 36 50 95 +33 6 74 93 96 32

<https://www.museeduchocolat-castillon>

2.3 km
CASTILLONNES



Rody Chocolaterie est une chocolaterie traditionnelle. Teddy Beauvié, est un artisan chocolatier confirmé, doté d'une expérience et d'un savoir-faire hors pair acquis lors d'un long parcours initiatique dans le grand Sud-Ouest. Il vous parlera de la fabrication de cacao, des chocolats et des produits de confiserie.

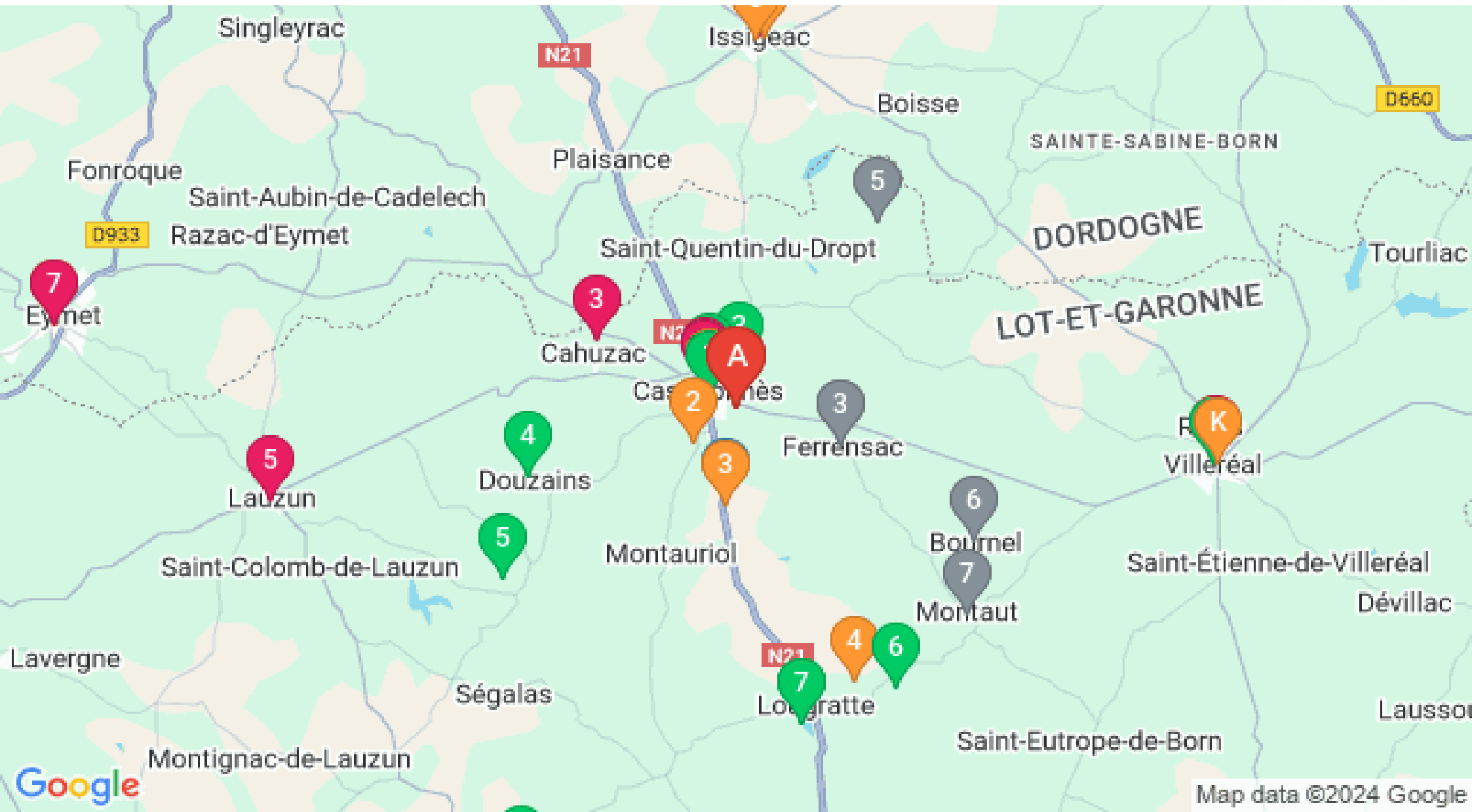


Mes recommandations (suite)

Expériences et Découverte

Balades et Sentiers

OFFICE DE TOURISME COEUR DE BASTIDES
COEURDEBASTIDES.COM



Map data ©2024 Google

🍴 : Restaurants 🌿 : Activités et Loisirs 🌲 : Nature 🏰 : Culturel 🍷 : Dégustations